



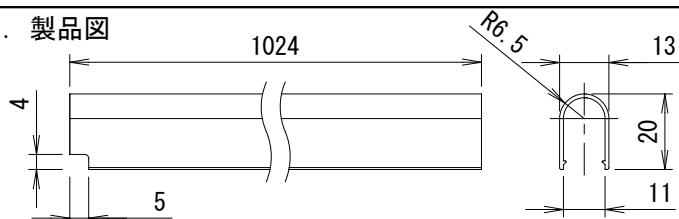
名称

アウターカバー (ラウンドヘッド)

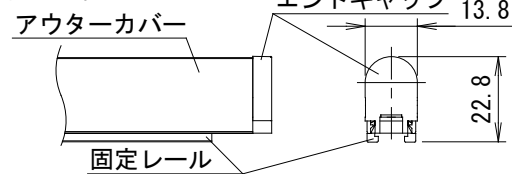
型式

MAE-CRH/1024/01

1. 製品図

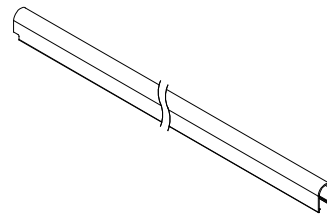


組み合わせ図



部品名	員数	材質	摘要
1 アウターカバー	1	PC	

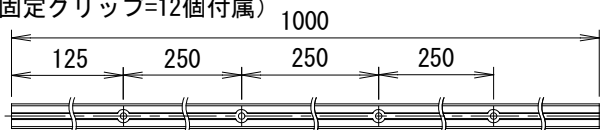
姿図



別売品

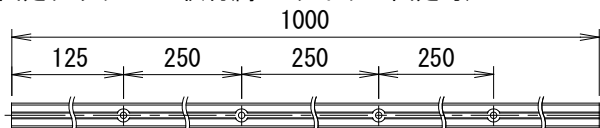
●固定レール : MAP-CD/RL1000/12/01

(固定クリップ=12個付属)



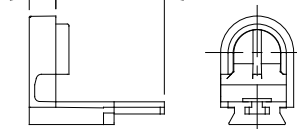
●固定レール : MAP-CD/RLM1000/12/01

(固定クリップ=12個付属 マグネット固定可)



●エンドキャップ : MAE-GRE/01
2個入り1セット

5 20.5



2. 適合商品品番

●MAP-LED **** * - ** /A1/PRO
① ② ③ ④ ⑤

①製品型式

②シリーズ

CD = D-SHAPE 400, 800
CD13/ = D-SHAPE 1300

③長さ

D-SHAPE 800, 1300
0050~5000 (50mmピッチ)

D-SHAPE 400

0100~5000 (100mmピッチ)

④色温度

D-SHAPE 800, 1300

24K = 2400K

27K = 2700K

30K = 3000K

35K = 3500K

40K = 4000K

D-SHAPE 400

S1 = 可変

⑤モデル識別

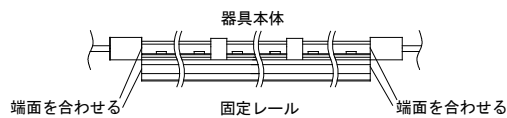
●MAE-CL

※MAE-CLの詳細は製品仕様書をご参照ください。

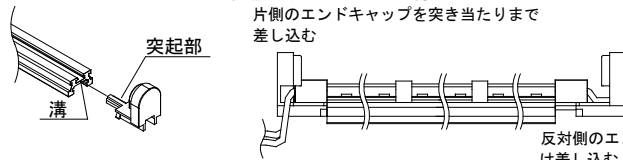
3. 取付方法

●固定レールを所定の位置に固定する。

●器具本体を固定レールに取付ける。



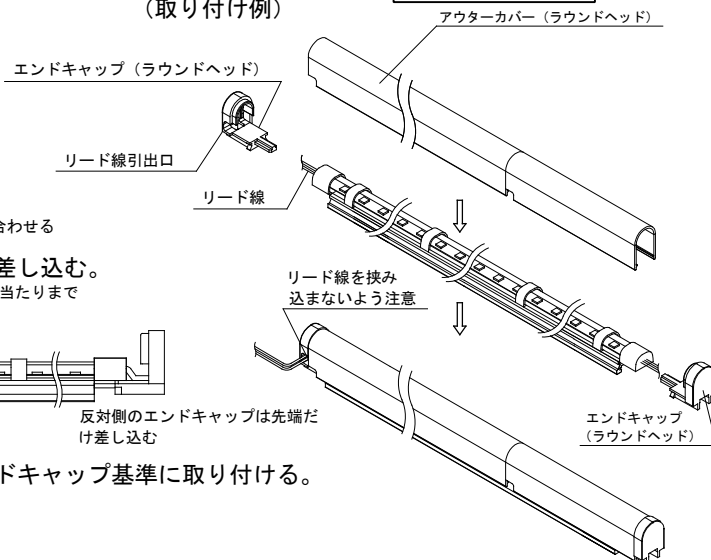
●エンドキャップの突起部を固定レールの溝に差し込む。



●アウターカバーを突き当たりまで入れたエンドキャップ基準に取り付ける。

●反対側のエンドキャップを押し込む。

(取り付け例)



4. ご注意

●必ず適合する商品と合わせてご使用ください。

●本製品を使用することにより、LEDのドット感を軽減する効果がありますが、完全なドット感解消を保証するものではありません。

●対応する商品の長さに応じて切断してご使用ください。(切断長は取付説明書を参照ください。)

●本製品はポリカーボネート製です。切断の際は材質に適した工具をご使用ください。

●安全に使用していただくために、別冊の取付説明書、取扱説明書を<<ご使用前に必ずご確認ください。>>