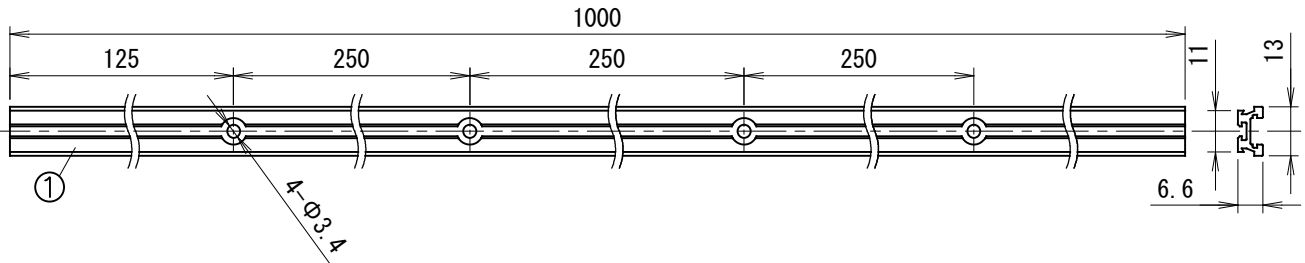


名称
アルミレール

型式
MAP-CD/RL1000/12/01

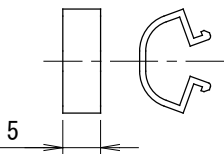
1. 製品図



部品名	員数	材質	摘要	姿図
1 アルミレール	1	A6063	—	

付属品

- 固定クリップ(12個)
- M3ナベネジ(4個)



別売品

- 固定クリップ(4個)
MAE-CCL/04/01



2. 適合商品品番

- MAP-LED **** * - *** /A1/PRO
① ② ③ ④ ⑤

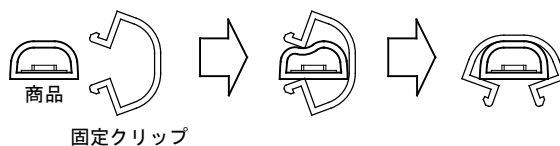
①製品型式	④色温度 D-SHAPE 800, 1300 24K = 2400K 27K = 2700K 30K = 3000K 35K = 3500K 40K = 4000K
②シリーズ CD = D-SHAPE 400, 800 CD13/ = D-SHAPE 1300	D-SHAPE 400 S1 = 可変
③長さ D-SHAPE 800, 1300 0050~5000 (50mmピッチ) D-SHAPE 400 0100~5000 (100mmピッチ)	⑤モデル識別

●MAE-CL

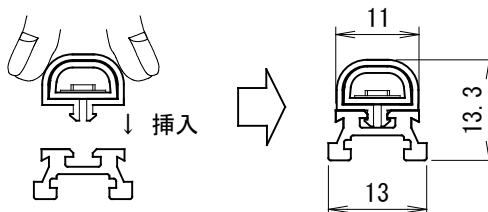
※MAE-CLの詳細は製品仕様書をご参照ください。

3. 取付方法

- ①アルミレールをマグネット又は付属品のネジにて固定下さい。
- ②予め商品に固定クリップを取り付けて下さい。(下図参照)



- ③商品をアルミレールに取付けの際は、固定クリップの両端を指で挟み、下図の様に变形させ固定レールの溝に挿入して下さい。



4. ご注意

- 対応する商品の長さに応じて切断してご使用ください。
- 必ず適合製品と組合わせてご使用ください。
- 壁や天井へ取り付けの際は、固定クリップは必ず1mあたり12個装着してください。
- 固定クリップは、等間隔に取り付けてください。
- 安全に使用していただくために、別冊の取り付け説明書、取扱説明書を《ご使用前に必ずご確認ください》。