

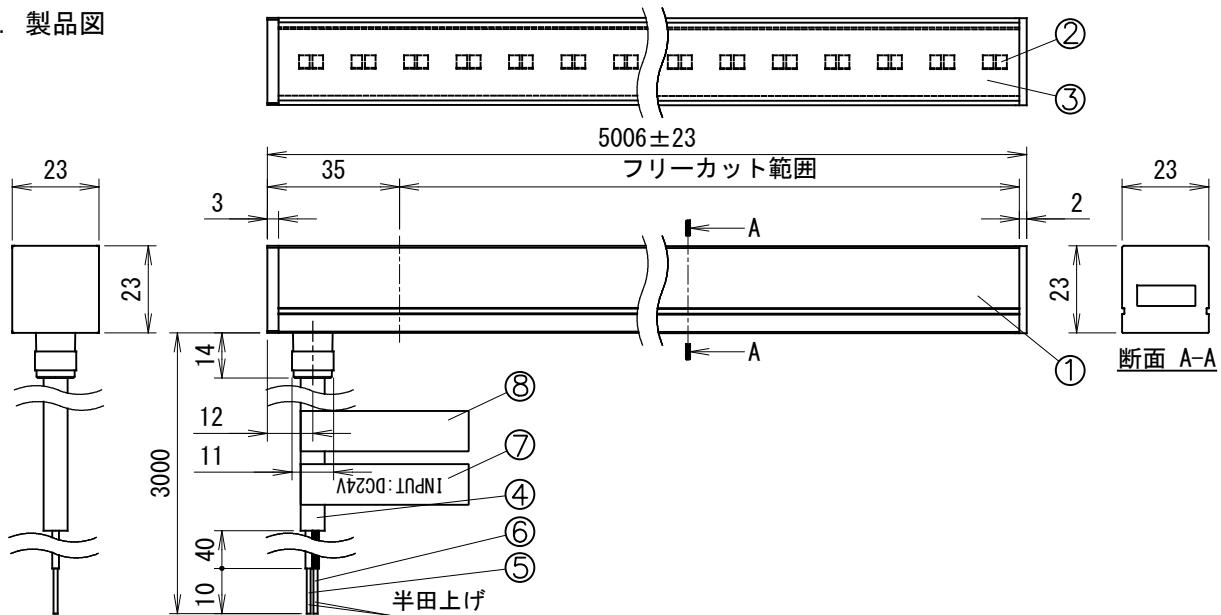
名称

S-SHAPE 1000 Constant Spectrum

型式

MAP-LED CS10/5000-*K/A1/PRO**

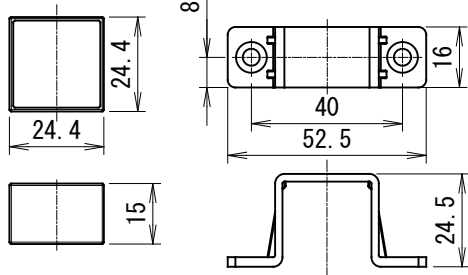
1. 製品図



部品名	員数	材質	摘要	姿図
1 チューブ	—	乳半/白色シリコン	—	
2 LED	—	—	—	
3 FPC(フレキシブル基板)	—	ポリイミド	—	
4 シース	1	シリコン	白 φ6.3	
5 リード線(+)	1	—	AWG18赤(+)	
6 リード線(-)	1	—	AWG18黒(-)	
7 入力電圧ラベル	1	—	—	
8 安全規格ラベル	1	—	—	

付属品

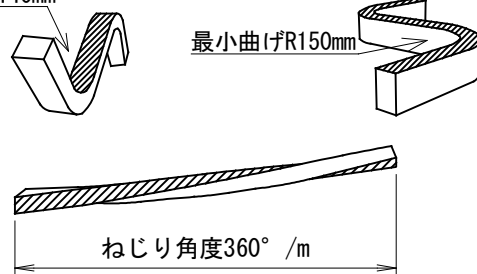
- エンドキャップ(1個)
- 取付クリップ(20個)



- ネジ 皿 M4 × 20 (40個)

最小曲げ/ねじり許容範囲

- 斜線部は照射面
- 最小曲げR140mm



2. 仕様

入力電圧	DC24V
消費電力 ※1	110 W(1mあたり22.0W)
消費効率	47.7lm/W
質量	3000 g
最小曲げ許容範囲	上下曲げR140mm/左右曲げR150mm 1mあたりに360° ねじり可
カットピッチ	製品図記載の範囲でフリーカット可
防塵・防滴性能 ※2	IP67(屋外使用可)
平均演色評価数 (Ra)	Ra90 min
周囲温度	-20°C ~ 40°C

3. 商品型番

MAP-LED CS10 /5000 - *** /A1/PRO

①	②	③	④	⑤
①製品型式				④色温度 25K = 2500K 27K = 2700K 30K = 3000K 35K = 3500K
②シリーズ				
③長さ 5000mm				
				⑤モデル識別

※1 消費電力はJIS C 8105-3 の試験測定方法による。

※2 施工時に直結した箇所は 自己融着テープ にて保護すること。

直射日光があたる場所でも使用可能ですが、水没する場所は 使用不可。



名称

S-SHAPE 1000 Constant Spectrum

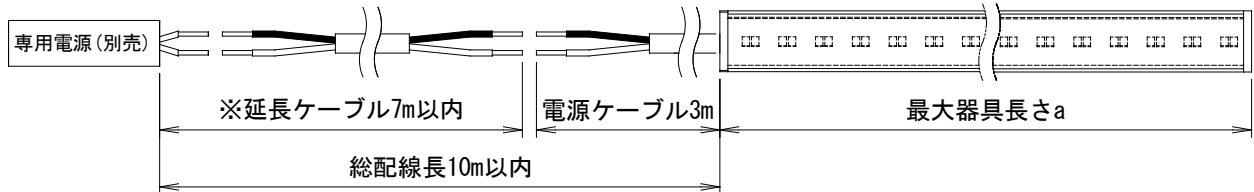
型式

MAP-LEDCS10/5000-**K/A1/PRO

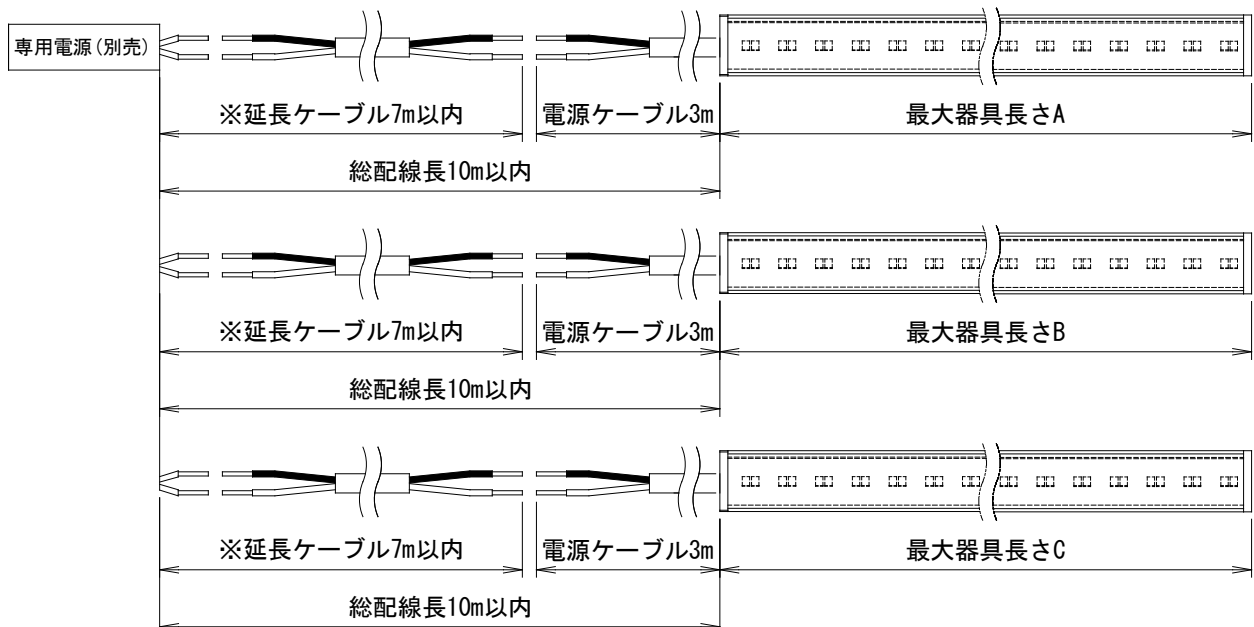
4. 接続長/対応ドライバー

専用電源	最大出力電力	最大器具長さ (a, A, B, C)	並列合計器具長さ (A+B+C)
NTC-E060CV0241	60W	2.4m(配線長除く)	2.4m(配線長除く)
NTC-E180CV0241	180W	5m(配線長除く)	7.4m(配線長除く)

●直列接続例



●並列接続例



※電源ケーブルを延長する際は、AWG11以上の太さの電線をご使用ください。

延長する電線長さは最大7mまでとなります。

屋外で使用する際は、**必ず屋外専用のケーブル(キャブタイヤコードなど)**をご使用下さい。

※延長した場合、器具光束の低下の恐れがありますので実際にサンプルにてご確認下さい。

5. 特寸対応

●1mm単位でご指定可能です。
詳細はお問い合わせください。

L (特寸器具長さ)	公差
50mm ~ 1000mm	±10mm
1001mm ~ 2000mm	±12mm
2001mm ~ 3000mm	±15mm
3001mm ~ 4000mm	±20mm
4001mm ~ 5000mm	±25mm

6. 電源・器具接続時の注意



名称

S-SHAPE 1000 Constant Spectrum

型式

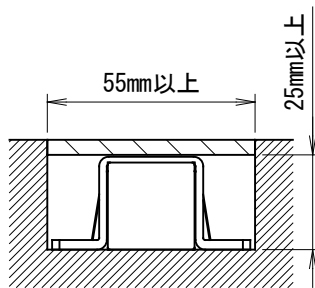
MAP-LEDCS10/5000-**K/A1/PRO

7. ご注意

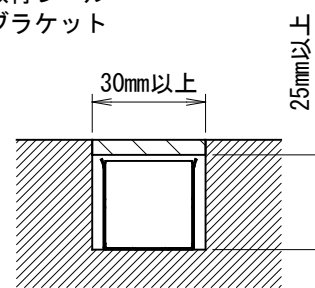
- LED素子にはバラツキがあるため、同一形式商品でも商品ごとに発光色、明るさが異なる場合があります。
- LED素子は、経時的な光色、明るさのバラツキが発生する場合があります。
- ラジオやテレビなどの音響および映像機器の近くで点灯しますと、雑音が入ることがあります。
- 交換の際はLEDモジュールごと交換してください。LED素子単体では交換できません。
- 調光には調光器とのマッチングをご確認のうえ、ご使用ください。
- 取付クリップは、等間隔に取付けてください。
- 安全に使用していただくために、別冊の取り付け説明書、取扱説明書を《ご使用前に必ずご確認ください》。

8. 埋込み最小施工寸法

- 取付クリップ(付属品)

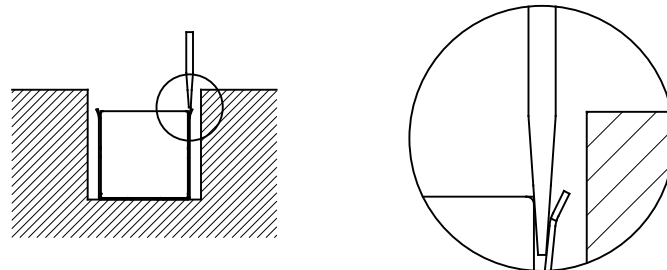


- 別売りオプション
直線取付レール
曲線取付レール
取付ブラケット



取り外し方法(直線取付レール、曲線取付レール、取付ブラケット)

取付部品と器具の隙間にマイナスドライバーなどを差し込んで、器具を取り外してください。



- 器具の取付方法と取付可能面の関係は以下対応表をご参照ください。

取付方法		取付クリップ(付属品) -	直線取付レール MAP-CS10/RL1000/01	曲線取付レール MAP-CS10/RLC5000/01	取付ブラケット(上向き) MAP-CS10/BKT/01/01
取付可能面	天井面 壁面	○	×	○	×
	床面	○	○	○	○