

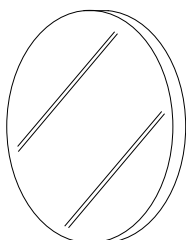
名称

スペクトル変換フィルター (GCT UP)

型式

NTC-060/DL070

1. 姿図



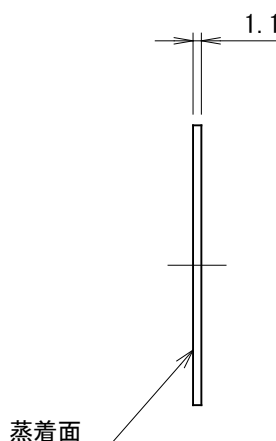
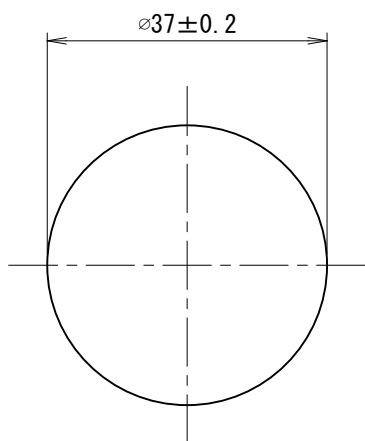
2. 仕様

- 材質：光学用耐熱硬化ガラス
- 質量：2.6g

3. 取付推奨器具

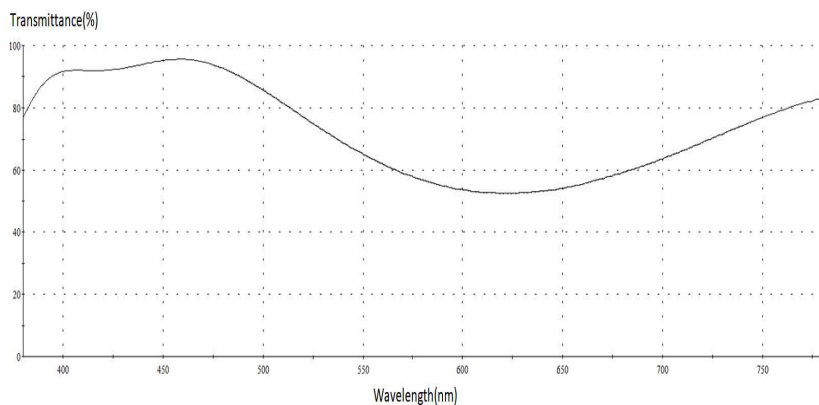
- 取扱メーカー：株式会社 モデュレックス
- 適合型番：
 - ・MMP060A
 - ・MMP060D/SH, MMP060D/1H, MMP060D/3H, MMP060D/5H
 - ・MMP060S/SH, MMP060S/1H, MMP060S/3H, MMP060S/5H

4. 製品図 (尺度 1:1)



色温度変化 (参考値)	
2400K	+340K
2700K	+480K
3000K	+650K
3500K	+760K
4000K	+1070K

5. 分光透過率特性



取付方法

本体
オプションホルダ ② ↓
フィルター ① ↓
フード ③ ↑

フィルターは、フードに入れた後に、オプションホルダで完全に挟み込んでから、本体に取り付けてください。

6. ご注意

- 単体では使用できません。必ず推奨器具と組み合わせてご使用ください。
- 他の色も含め、スペクトル変換フィルターを2枚以上重ねて使用しないでください。
- 光質変換レンズフィルター（樹脂製）と合わせて使用する場合、スペクトル変換フィルター（ガラス製）を光源側に装着してください。
- 蒸着面には触れないでください。指紋等汚れが付着した場合はやわらかい布でふき取ってください。
- 油汚れが付着した場合は中性洗剤に浸したやわらかい布でふき取ってください。