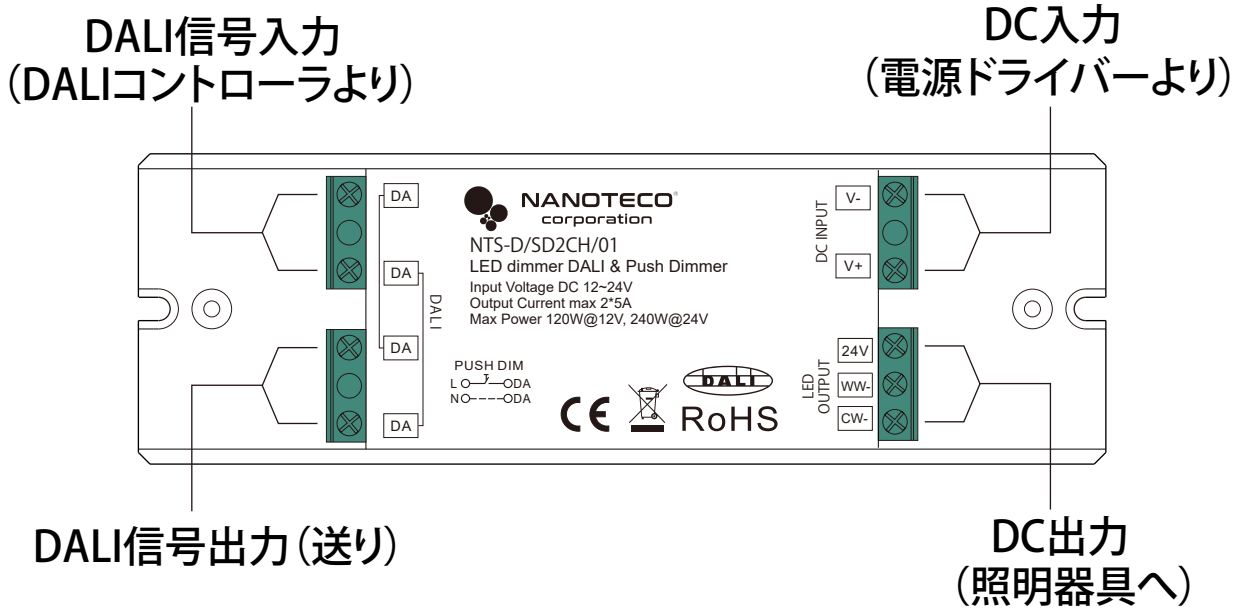


≪端子配置≫

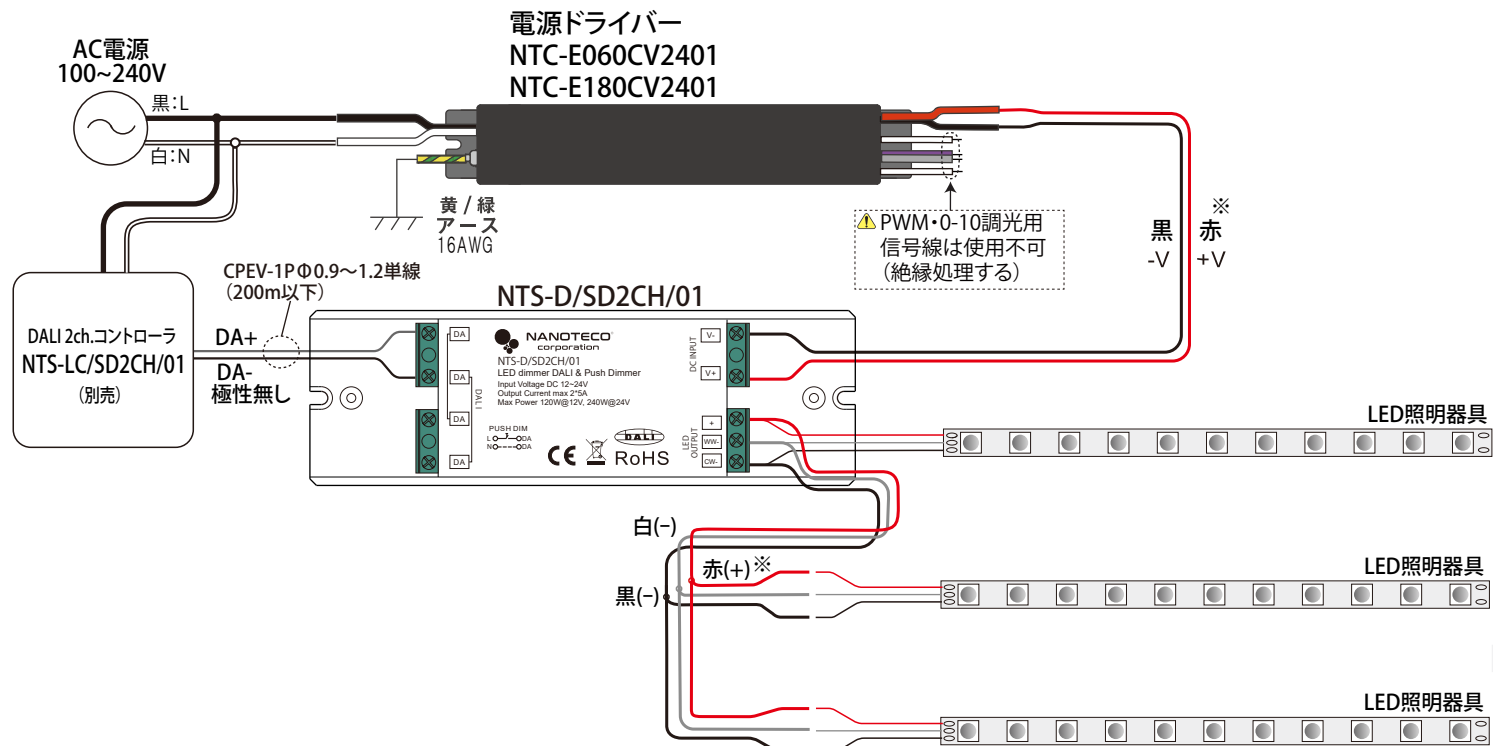


◎ 端子台に接続する電線の剥き代: 5~6mm

2ch. DALIドライバー 結線要領図 NTS-D/SD2CH/01

≪接続例≫

▲ 使用しない信号線は絶縁テープ等で1本ずつ絶縁処理を行ってください。ショートすると故障の原因となります。





※ 電源線は照明器具の専用電源接続ケーブルを使用するか
 0.75~2.0mmのものを使用してください。
 最大長さについては、接続する照明器具によって異なるため、
 接続する照明器具側の取付説明書に従ってください。



2ch.DALIドライバー NTS-D/SD2CH/01

防塵・防滴性能:IP20
適合基準:CE RoHS指令

注意事項

この施工・取扱説明書のガイドマークについて  禁止  厳守

警告 人身事故の原因になる危険を示します。

- 本ユニットは、必ず適合する照明器具および電源ドライバー・DALIコントローラと組み合わせて使用してください。器具の破損や短寿命、あるいは過電流による火災、ユニットの短寿命の原因となります。
- ユニットの指定電力を超える器具を接続しないでください。過電流による火災およびユニットの短寿命の原因となります。
- ユニットのケースを開けたり改造したりしないでください。もしも行った場合は、保証の対象外となります。
- 取付・交換工事の際は、必ず電源を切ってから行ってください。感電の原因となります。
- 万一、発煙・異臭等の異常が発生した場合はすぐに停止させてください。そのまま使用すると、感電・火災の原因となります。また、異常がおさまったことを確認してから、弊社までご連絡をお願いします。
- 取付工事は、照明器具の取付説明書に従って確実に接続してください。
- 電線を接続する場合、緩み・抜けのない様に確実に接続してください。接続が不完全だった場合、漏電・地絡・感電・接続部の焼損・火災の原因となります。
- 出力配線に中間ジョイントとして指定のないコンセント等を使用しないでください。接続不良・定格違いにより器具の破損や火災の原因となります。
- 紙や布、断熱材などをユニットの上に置いたり、被せたりしないでください。
- 取付工事は必ず有資格者が行ってください。一般の方の工事は法律で禁止されています。

注意 器具破損の原因になる危険を示します。

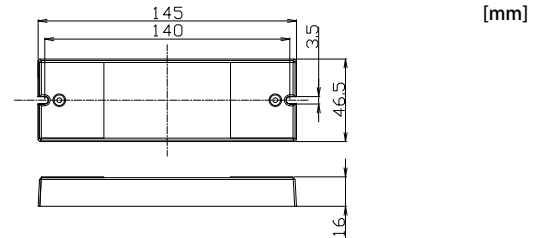
- 電源電圧は、定格入力電圧の範囲で使用してください。
 - 長期間使用しない場合は、部屋の湿気により絶縁が悪くなる場合がありますので、部屋の換気を行うか定期的に通電してください。絶縁が悪くなりますと、漏電・感電の原因となることがあります。
 - 誤って落下させたユニットは使用しないでください。故障・発煙・発火の原因となることがあります。
 - 下記の使用環境・条件下では使用しないでください。早期の錆発生・故障・落下・感電・火災の原因となることがあります。
 - ◆ 屋外
 - ◆ 大雨などで冠水するおそれのあるところ
 - ◆ 浴室やサウナなど常時高温高湿となるところ
 - ◆ 粉塵が過度に多いところ
 - ◆ 車両などの荷重がかかるところ
 - ◆ 人がぶら下がったり、足で踏みつけられる等で荷重がかかるおそれのあるところ
 - ◆ 腐食性や引火する危険性の雰囲気(ガソリン・可燃性スプレー・シンナー・ラッカー)
 - ◆ 水や油で錆びやすいところ
 - ◆ 振動・衝撃のあるところ
 - ◆ 塩素を使用しているプールなど
 - ◆ 海岸に近い塩害地域など
 - ◆ 酸などの腐食性ガスが発生するところ
- 清掃の際は、水や薬品がかからないよう注意してください。
- 安全なご使用のために、3年を目安に工事店などの専門家による点検を実施していただき、不具合がありましたら交換してください。寿命末期には異常発熱・発煙・発火の原因となることがあります。
- 設置後8~10年経つと外観に異常が無くても内部の劣化が進行しています。点検・交換してください。

製品仕様

定格入力電圧	12~24V DC	調光	DALI2 DT8
定格出力電圧	12~24V DC	調光範囲	0.1~100%
定格出力電流	5A×2ch	DALI bus 消費電流	2mA 以下
定格出力電力	60W×2ch (12V) 120W×2ch (24V)	質量	90g

※改良のための仕様変更は、予告なく実施されることがありますのでご了承ください。

製品寸法



取付作業時の注意

- 入力電圧が12~24Vの範囲内にあることをよく確認してください。
- 電源側・器具側の表示をよく確認し、ケーブルを接続してください。誤って電源側・器具側の結線を逆にしたり、指定位置以外の箇所へ接続すると、故障の原因となりますので絶対に行わないでください。
- 屋外や直射日光のあたる場所使用しないでください。ユニット異常の原因となることがあります。
- 8~10年経過したユニットは、絶縁性能が低下していますので使用しないでください。そのまま使用しますと絶縁劣化が進行し、異常の原因となることがあります。
- 周囲温度が高い場合や、他の熱源から影響を受ける場合、ユニットが短寿命となることがあります。
- 通電したまま照明器具を脱着しないでください。故障の原因となることがあります。
- 照明器具側から接続する電線は、照明器具の取付説明書に従ってください。
- 調光には、別売のDALI2 DT8コントローラ(NTS-LC/SD2CH/01)を使用してください。
- 接続する調光信号線の種類や長さは、照明器具およびコントローラの取付説明書に従ってください。
- 取付作業は、有資格者が電気設備の法令に従って行ってください。
- 取付作業は、必ずブレーカーを落としてから行ってください。
- ねじ等で取付穴を利用して確実に固定してください。
- 布や紙などの燃えやすい物で覆わないでください。
- 酸や塩素などの腐食性ガスの発生する場所、錆びやすい水や油のかかる場所に設置しないでください。
- 火災、地震、第三者による行為、その他の事故、使用者の故意または過失、その他の異常な条件下での使用により生じた損害に関しては、保証の対象外となります。

作成日:2021.12.27